

HS-X1 仕様書		電源	
LiDAR センサ		バッテリー容量	45.36Wh (3150mAh)
LiDAR クラス / 波長	クラス 1 / 905 nm	供給電圧	14.8V ~ 16.8V
ポイント数	200,000点 / 秒	稼働時間	150分
点群取得レート	10 Hz (標準値)	充電時間	120分
スキャン範囲	0.1 ~ 40m@ 反射率 10%, 0.1m ~ 70m@ 反射率 80%	充電ポート	タイプ C x 1 (ハンドグリップ下部)
LiDAR 視野角	水平 360°、垂直 -7° ~ 52°	充電器	PD 30W 急速チャージャー タイプ C x 2、タイプ A x 1
LiDAR の設置角度	地面に対して 25° 傾斜	データとソフトウェア	
内蔵 GNSS		点群の厚み	≤ 1cm
RTK 精度	水平 0.8cm+1ppm、垂直 1.5cm+1ppm	相対精度	≤ 1cm
カメラ		絶対的な精度	≤ 5cm
センサーサイズ	13.13mm × 8.76mm; 1 インチ	ポイントクラウド形式	Jas、ply、pcd、(カラー / 反射強度のみに対応)
実際の使用センサーサイズ	11.21mm × 8.41mm	モバイルアプリ	"Capture", Android, iOS に対応、リアルタイムカラー化点群表示
ピクセルサイズ	2.4 μm	処理ソフトウェア	"Point Cloud Studio" カラー化点群生成、座標変換等をサポート
画像サイズ	3504 × 4672 Pixel	航跡処理方法	RTK-SLAM / SLAM のみ
有効画素数	1600 万画素 (16MP)	メモリ	8G
個数	2	全体	
取付け角度	120° (夾角)	寸法	全体: 110.5 x 140 x 313.3mm
焦点距離	3.5mm	重さ	本体: 700g グリップ / バッテリー部: 350g
画像フォーマット	JPG	保護クラス	IP5X
撮影間隔	≥ 0.5 秒	動作温度	-20°C ~ 55°C
ISO	自動、50-3200	保管温度	-20°C ~ 60°C
ホワイトバランス	自動	供給電圧	13.2V ~ 16.8V
シャッタースピード	自動、1/100 ~ 1/1000	消費電力	24W 未満
トリガーモード	自動	ワイヤレス接続	Wi-Fi / Bluetooth
シャッタータイプ	メカニカル / 電子シャッター	Wi-Fi	Wi-Fi 6 (IEEE 802.11ax), 2.4G/5G をサポート、到達距離最大 20m
絞り	F2.8	データ処理・転送インターフェース	TF カードスロット / USB タイプ C ポート
画角	水平: 140° 垂直: 200°	起動時間	約 45 秒
V-SLAM カメラ		初期化期間	約 15 秒
焦点距離	1.68mm	ストレージ容量	256G
画像サイズ	1280 × 800 Pixel	端末用ホルダー	マグネット式ホルダーにより本体背面に取付け有 (取り外し可)
有効ピクセル	100 万画素	ポジショニングプレート	
画角	対角: 120°、水平: 97.4°、垂直: 79.1°		
フレームレート	30Hz		



HS-X1の使用例



### コンパクトなケースと内容

- ・LiDAR スキャナ
- ・ワイブクロス
- ・グリップバッテリー
- ・データケーブル
- ・充電器
- ・保証書
- ・ポジショニングプレート
- ・Android TM 端末
- ・カードリーダー
- ・端末用クリップ

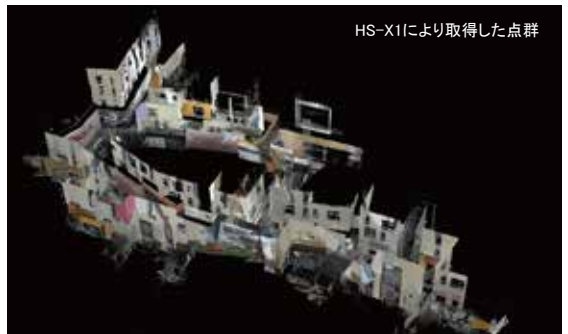
### HS-X1により取得した点群



※このカタログで使用および表示されている「PENTAX」またはその他のペンタックス製品の商品名は、HOYA株式会社から使用許諾を受けております。  
※その他記載されている会社名及び商品名、ロゴなどは各社の商標または登録商標です。  
※無断転載及び複写を禁じます。

※このカタログに記載された製品は、取扱説明書をお読みになり、よく理解された上で、正しくご使用ください。  
※このカタログに記載の仕様・構成・外観・価格等は予告なく変更することがあります。  
※製品の色及び写真は印刷物の為、実際の色とは若干異なることがあります。  
※このカタログに記載のは込み画像などはイメージです。

### HS-X1により取得した点群



**PENTAX**  
by TI Asahi

**JSIMA**  
Japan Surveying Instruments Manufacturers' Association

このマークは、日本測量機器工業会会員のシンボルマークであり、日本測量機器工業会の推奨マークです。



TI アサヒ株式会社

WEB サイトはこちらから

ISO9001:2015 認証取得

<https://www.pentaxsurveying.com/>

本社 〒339-0073 埼玉県さいたま市岩槻区上野 4-3-4 TEL.048-793-0008(代)  
国内営業グループ 〒339-0073 埼玉県さいたま市岩槻区上野 4-3-4 TEL.048-793-0018  
大阪出張所 〒560-0035 大阪府豊中市箕輪 1-9-6-103 TEL.06-6152-1282  
福岡出張所 〒819-0166 福岡県福岡市西区横浜 1-25-27-202 TEL.092-806-7685