

トータルステーション
V-270シリーズ

PENTAX[®]

V-270NSc

(ノンプリズムタイプ)

V-270Pc

(プリズムタイプ)

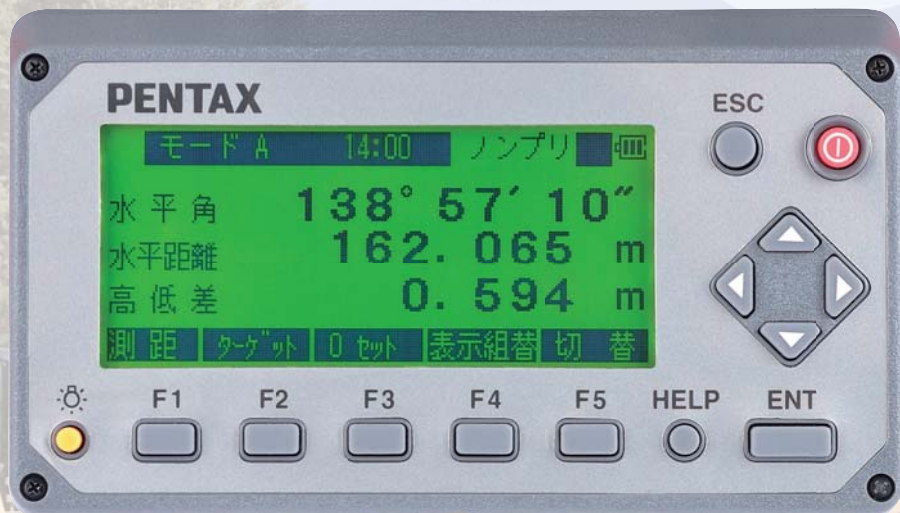


簡単操作の V-270c がパワーアップ!! 他の追随を許さない、ベーシックモデルの 進化系、最高傑作がここに新登場!!



大型画面と簡単明解な操作

大きなグラフィック画面にわかりやすい文字で、**水平角**、**水平距離**、**高低差**を同時に表示。誰にでも簡単に操作ができるように設計しておりますので、さらなる**簡単明解**な操作性を体感ください。



用途による使い分けが便利な測距機能

V-270NScには待望の**ノンプリズム測距**が可能となっております。ピンポイントで確実に測定できます。さらに、V-270NSc・V-270Pcでは**反射シート**での測距も可能となり、人があまり入り込めない場所などでの観測も容易にできるようになりました。また、**プリズム**での測距範囲も拡大され、各種現場に対応できて、さらに使いやすくなりました。

	ノンプリズム 200m	反射シート 600m (800m)
ミニプリズム	600m (900m)	V-270c
	1200m (1500m)	V-270NSc/V-270Pc
1素子プリズム	900m (1200m)	V-270c
	2000m (4000m)	V-270NSc/V-270Pc

()内の数値は気象条件良好時

小～大型の土木建設工事に対応!!

レッドマーク機能



観測方向にレーザー光をあて、簡単な位置を確認することができます。室内フィールドや屋外フィールド（日陰）で大変有効に御利用いただけます。

防塵・防水 IP56



本体はIP56です。突然の雨などでも機械内部に浸水することがありません。

プリズムセット標準装備



インチプリズムセット (MPU26) を標準装備しており、本体収納ケースに同梱しております。

- インチプリズムセット (MPU26) 定数: 0
- ・インチプリズム (MP48)
 - ・インチプリズムホルダ (MP50)
 - ・ピンポールセット 30cm×4本 (MT61)
 - ・石突 (オネジ: MT52)

正確・安定したスペックの測角部

V-270 シリーズの測角部は、電源 ON 後 望遠鏡を上下に回転させる必要がない **アブソリュートエンコーダ**を採用。

測角精度は、標準偏差で **V-270NSc: 5" V-270Pc: 6"** と安定の精度を保持しております

角度の最小表示は **V-270NSc: 5" /10" V-270Pc: 10" /20"** 表示、共に設定を切り替えて表示させます。



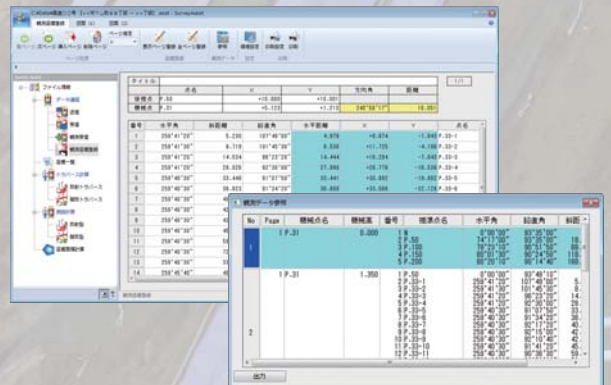
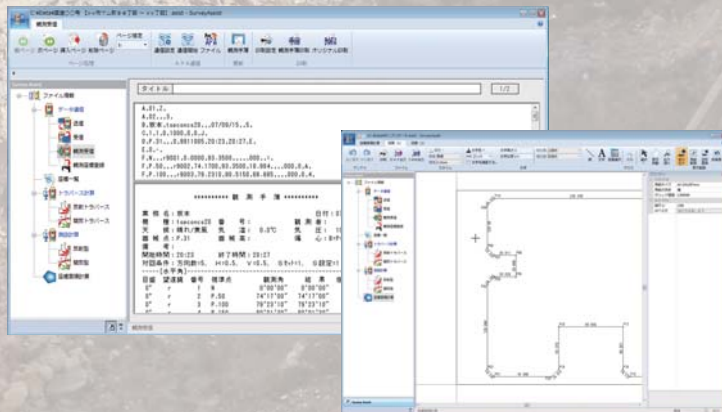
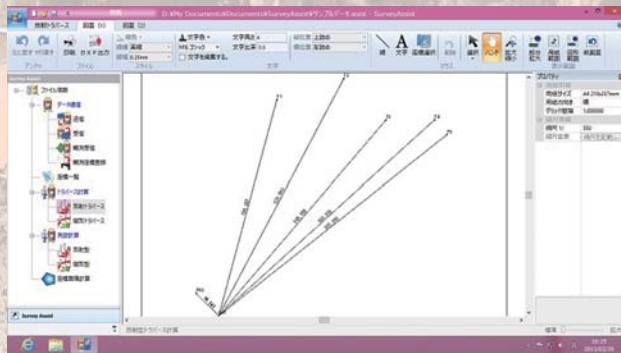
TS通信・簡易計算ソフト

Survey Assist

座標値を簡単にCADへ中継

トータルステーションで観測した座標値を簡単に有効利用可能!!

トータルステーションとの「座標データ送受信」および「観測値受信」受信した観測値から観測簿作成、および観測値を座標に変換
 キーボードから入力した座標を一覧表にして印刷および保存
 また、その座標入力画面で選択した複数座標を図面にして表示
 他の表計算ソフトなどで登録した座標一覧表（テキストファイル）の読み込み
 座標一覧表をテキストファイルとして変換出力
 SIMA 共通フォーマットによる座標データの入出力
 2次元トラバース計算・測設計算・座標法面積計算
 計算書の内容を図面として表示
 表示した図面の編集、印刷および DXF ファイルとして出力





便利な応用ソフト

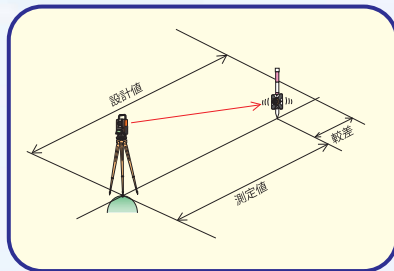
通常の角度、距離の測定はもちろん、**多様な現場に対応できる**便利な応用機能も搭載していますので、施工前のトラバース杭の確認、逆打ち測定から施工管理測量など様々な現場で活躍いたします。

応用ソフト搭載機能：

簡易座標測定・杭打ち測定・記録トラバース測定

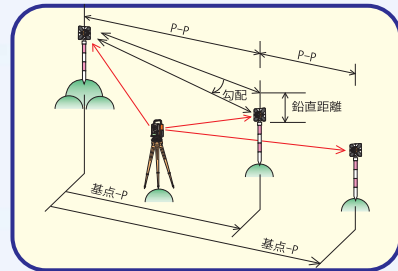
・トラバース測定・逆打ち測定・対辺測定・2点後方交会法

・面積計算・体積計算



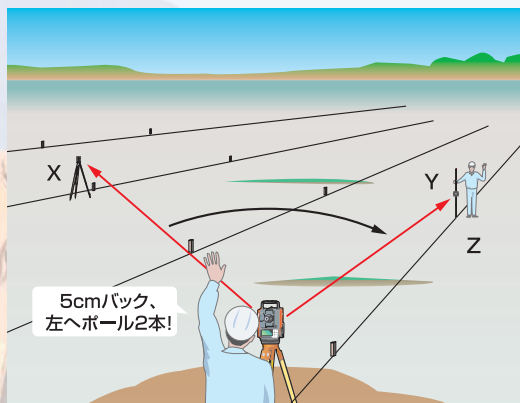
杭打ち測定

入力された設計値（設定距離）とプリズム等観測点までの距離の較差を表示することにより、ポイントの設定が簡単に行えます。



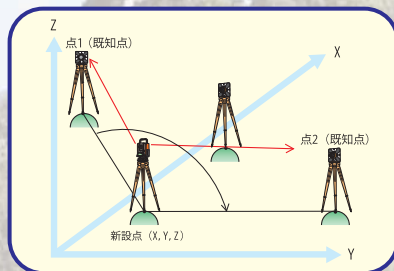
対辺測定

基点と各観測点の目標2点間の水平距離、鉛直距離、斜距離、パーセント勾配を測定します。任意の観測点を基点に変更することもできます。



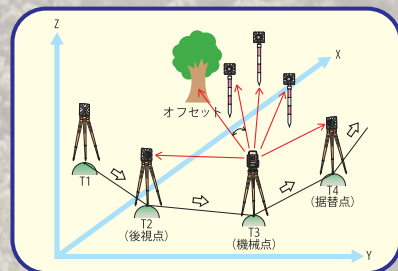
逆打ち測定

既知の「機械点座標」と「後視点座標」もしくは「後視点方向角」および「測設点座標」に基づいて、三次元で逆打ちを行います。



2点後方交会法

既知の2点（点1、点2）を測距することにより、機械点座標を求めることができます。



記録トラバース測定

与えられた「機械点座標と後視点座標」あるいは「機械点座標と方向角」に基づいて、前視点の座標値を求めて記録することができます。また、オフセット観測、機械の掘替移動にも対応しています。

本体メモリ搭載



約4,000点の測量データを記録するメモリを本体に内蔵しています。データをパソコンへ送受信して、現地で各種測定を行うことができます。

正反両側に操作表示



工事測量などに欠かせない直線の延長なども**正反両側**に搭載した操作表示パネルで簡単に測角値の確認や設定を行うことができます。



3つのインターフェースで簡単にデータの受け渡し

SD カードスロット



大容量データも余裕で記録可能。簡単にデータの受け渡しができます。

USB ポート



ミニタイプの USB ポート対応。パソコンとの直接接続で簡単にデータの読み書き可能。

RS-232C インターフェース



従来の RS232 も対応可能。古いデータの活用に大いに役立ちます。

※USB ケーブルおよび RS-232C ケーブルは別途必要です

◆仕様表

型番		V-270NSc	V-270Pc		
望遠鏡	倍率	30×			
	対物有効径	45mm (EDM 45mm)			
	分解力	3"			
	視界	2.6% (1° 30')			
	最短視準距離	1.0 m			
測距部	レーザー安全規格		プリズム・反射シート: クラス2 ノンプリズム: クラス3R		
	測距範囲 ※1 () 気象条件良好時 ※3	ノンプリズム	0.5~200m	-	
		反射シート ※2	1.5~600m (800m)		
		ミニプリズム	1.5~1200m (1500m)		
		1プリズム	1.5~2000m (4000m)		
	測距精度	ノンプリズム	0.5~10m	±(5+2ppm×D)mm	
			10~200m	±(3+2ppm×D)mm	
		プリズム・反射シート	1.5~10m	±(3+2ppm×D)mm	
			10m~	±(2+2ppm×D)mm	
	最小表示		通常:1mm 高速:10mm (切替)		
	測距時間 ※4	初回測距	ノンプリズム	通常:1mm表示 約2.5秒	
			プリズム・反射シート	通常:1mm表示 約2.3秒	
連続測距		ノンプリズム	通常:1mm表示 約1.4秒 10mm表示 約0.4秒		
		プリズム・反射シート	通常:1mm表示 約1.2秒 10mm表示 約0.4秒		
レッドマーク機能		有			
測角部	測角方式	アブソリュート・ロータリエンコーダ			
	検出方式	両側			
	最小表示	10" / 5"	10" / 20"		
	測角精度 (標準偏差) JIS B 7912-3(ISO17123-3)に準拠	5"	6"		
表示部	表示器	正反両側			
自動傾斜補正	補正範囲	±3'			
	補正軸	1 軸			
応用機能	測定・計算	簡易座標測定、杭打ち測定、記録トラバース測定、トラバース測定、逆打ち測定、対辺測定、2点後方交会法、面積計算、体積計算			
データ記録装置	形式	本体内部メモリ/SDカード			
	記録容量 ※5	約4000点			
データ通信: インターフェース ※6		SDカードスロット・ミニUSBポート・RS-232Cインターフェース			
気泡管	横気泡管	30" / 2mm			
	円形気泡管	8' / 2mm			
求心望遠鏡	倍率	3×			
	合焦範囲	0.5m~			
防水・耐塵		IP56			
使用温度範囲		-20°C~+50°C			
内部バッテリー(BP02)	電源	Ni-MH蓄電池 (充電式)			
	1充電あたり使用時間(常温時)	約5時間(連続測距) 約12時間(測角のみ)			
	充電時間	約130分(充電器 BC03の場合)			
大きさ/質量		180×342×177 mm / 5.4kg(バッテリー含)			
基盤部形式		シフト式			

※1 測距範囲・精度・時間は環境状況の変化や目標物の形状・面積・反射率により変化することがあります。

また、ノンプリズムモードでの測距範囲はKODAK社グレイカード(白)を基準としています。(KODAKはイーストマンコダック社の登録商標です)

※2 ペンタックス純正反射シートにおいて

※3 気象条件通常または良好とは次のような状態を基準としています。

通常: 視程が約20kmでかげろうが出ていて、日差しが弱く風が適度にあるとき。

良好: 視程が40kmで雨上がりの曇った状態で、かげろうがなく風が適度にあるとき。

※4 測距時間は日中の良好な測量環境で測定した値です。プリズム測距の場合には距離(4000m以上)あるいは環境状況によって、

またノンプリズム測距の場合には距離あるいは環境状況の変化や目標物の形状・面積・反射率によって測距時間は長くなります。

※5 記録点数は、使用状況によって変化します。1 現場最大記録点数:3000点、最大現場作成数:50現場 PC→TSデータ転送最大点数:3000点

※6 SDカードは標準構成品です。USBケーブルは別途必要です。RS-232Cケーブルは別途必要です。

◆オプション (別売)

V-270 シリーズでは使用用途に合ったオプション品 (別売) をご用意しております。



エルボアイピース SB12
天頂付近の観測あるいは制限された場所での測定に使用します。



棒コンパス SC6
磁北を求める時にハンドグリップに取り付けて使用します。



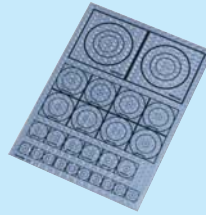
ソーラフィルタ MU64
太陽観測の時に対物レンズに取り付けて使用します。



1Pチルトユニット



ミニプリズムセット



反射シート

オプション (別売)

トータルステーション V-270 シリーズ

品名 / 型番	標準価格
エルボアイピース /SB12	¥ 25,000 (税抜)
棒コンパス /SC6	¥ 15,000 (税抜)
ソーラフィルタ /MU64	¥ 7,000 (税抜)
RS232 ケーブル /MB64C	¥ 15,000 (税抜)
反射シート /MT56	¥ 7,000 (税抜)
ミニプリズムセット /MPU19	¥ 58,000 (税抜)
インチプリズムセット /MPU26	¥ 30,000 (税抜)
1PユニットA /MPU05A	¥152,000 (税抜)
1Pユニットシフト式A /MPU06A	¥140,000 (税抜)

※インチプリズムセットは標準構成品として1セット装備されています。
※ここに記載の1Pユニットは定数0タイプです。定数4-30タイプもございます。

標準価格 / 標準構成

トータルステーション V-270 シリーズ

型番	標準価格	標準構成
V-270NSc	¥ 1,150,000- (税抜)	本体、バッテリー(BP02)、インチプリズムセット(MPU26)、充電器セット(BC03)、垂球セット、調整工具一式、レインカバー、保証書、取扱説明書、収納ケース、ショルダーベルト
V-270Pc	¥ 1,050,000- (税抜)	



MPU26



ケース



レーザー放射
ビームをのぞき込まないこと
最大出力 0.85mW 波長 620~690nm
クラス2 レーザ製品

レーザー放射
目への直接被ばくを避けること
最大出力 4.75mW 波長 620~690nm
クラス3R レーザ製品

トータルステーションV-270シリーズは、
レーザー安全規格クラス2(JIS C6802 2005)レーザー製品です。
これらの製品をご使用いただく場合、
・故意に人体に向けて使用しないでください。レーザー光は眼や人体に有害です。
・レーザー放射口のレーザー光をのぞき込まないで下さい。
・プリズムや反射シート、もしくは反射物に反射したレーザーの反射光を凝視しないで下さい。
・レーザービーム光路は、車を運転する人や歩行者の目の高さを避けるようにして下さい。

トータルステーションV-270NScは、
レーザー安全規格クラス3R(JIS C6802 2005)レーザー製品です。
これらの製品をレーザー安全規格クラス3Rの範囲でご使用いただく場合、
・故意に人体に向けて使用しないで下さい。レーザー光は眼や人体に有害です。
・直接レーザー光をのぞき込まないで、光学機器(双眼鏡など)をおしてレーザー光を直接観測したりしないでください。
・レーザー光をプリズムや反射シート、もしくは反射物(鏡、ガラス窓などの表面)に直接向けないように注意してください。
・プリズムや反射シート、もしくは反射物に反射したレーザー光をのぞき込んだり、光学機器(双眼鏡など)をおして直接観測したりしないでください。
・ご利用にあたっては、必ずレーザー安全管理者を設定して運用し、訓練された人だけが運用するようにして下さい。
・レーザー警告表示を機器周辺の目立つ位置に掲示してください。
・レーザービーム光路は、車を運転する人や歩行者の目の高さを避けるようにして下さい。

※このカタログに記載の「標準価格」は税抜価格です。別途消費税を申し受けます。
※このカタログに記載された製品は、取扱説明書をお読みになりよく理解された上で、正しくご使用ください。
※このカタログに記載の仕様・構成・外観・価格等は予告なく変更することがあります。
※製品の色及び写真は印刷物の為、実際の色とは若干異なることがあります。
※このカタログに記載のはめ込み画像などはイメージです。
※PENTAX及びペンタックスはHOYA株式会社の登録商標です。
※その他記載されている会社名及び商品名、ロゴなどは各社の商標または登録商標です。
※無断転載及び複写を禁じます。

カタログ No.322



TI アサヒ株式会社

本社 〒339-0073 埼玉県さいたま市岩槻区上野4-3-4 TEL. 048-793-0008(代)

国内営業グループ 〒339-0073 埼玉県さいたま市岩槻区上野4-3-4 TEL. 048-793-0018

大阪出張所 〒560-0035 大阪府豊中市箕輪1-21-11-303 TEL. 06-6152-1282

福岡出張所 〒810-0033 福岡市中央区小笹4-19-25-101 TEL. 092-534-2080

取扱店



このマークは、日本測量機器工業会会員のシンボルマークであり、
日本測量機器工業会の推奨マークです。