

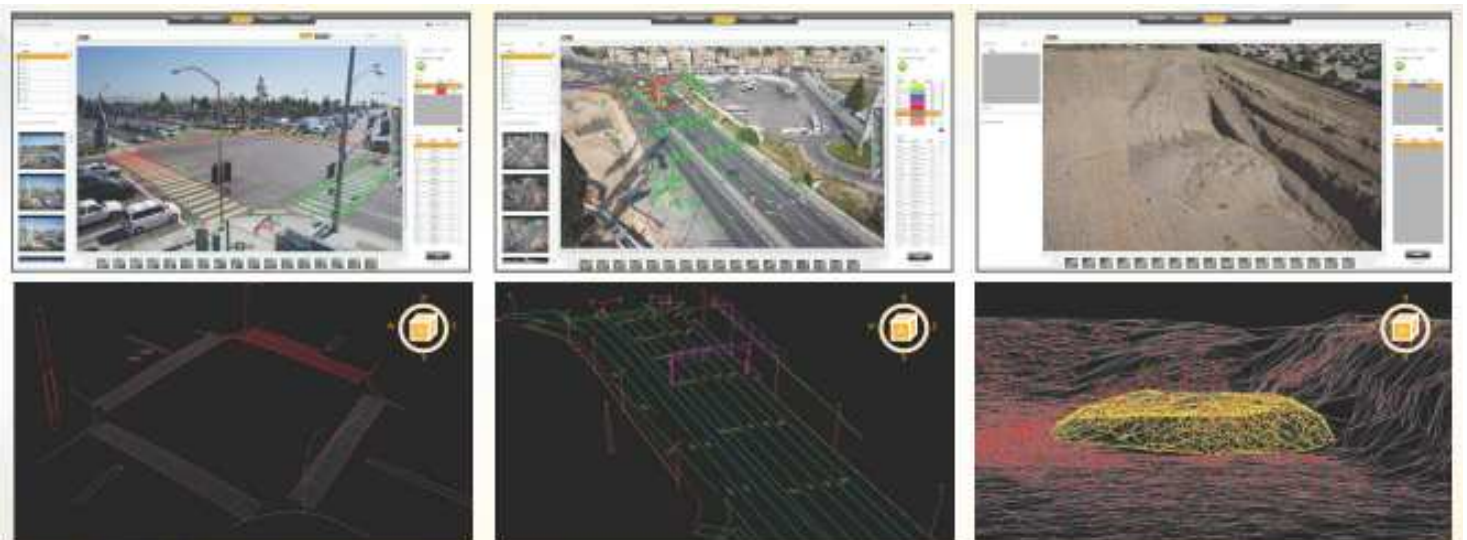
市販カメラの画像から測量精度の測定が可能！



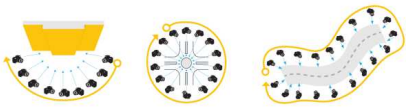
さらに広がりを見せる新たな機能を備えた写真測量製品パッケージ

今までになく正確、迅速かつ簡単！

- あらゆる用途の測量：地形測量、現況測量、建設、既存設備のマッピング等に。
- UAVから、あるいは手持ちで撮影した市販のカメラの画像を使用。
- 画像上で直接計測しマッピングを行います。
- 撮影-基準点測定-図化の3つの工程で生産性を向上します。
- 1:250縮尺精度の測定：1800万画素カメラを用いて撮影距離150mの画像では2cm以上の精度。
- 点群データを生成し、*.ply, *.dxfでデータ出力することができます。



現場での手順



対象物の形状に応じて多くの場所からオーバーラップ画像を撮影します



STEP.1 撮影

通常のカメラで測定したい領域を撮影



STEP.2 基準点測定

画像に座標を与えるための基準点を数点測定



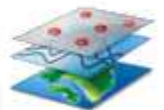
STEP.3 図化

画像上の特徴点を直接トレースして図化

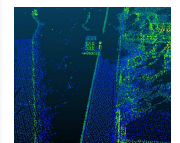
事務所での手順…STEP3の内容



CAD



GIS



Point Cloud

主な機能:

- 自動化されたモジュールでご利用のカメラのキャリブレーションを実施。
- 最先端の独自画像処理技術ですべての画像を自動的に連結。
- 隣接する2つの画像に撮影されている3つ以上の基準点を使い全ての画像の座標を決定。
- 1つの画像で新点をマークするだけで他の画像の同一の点を自動的に特定。
- 画像上で直接、対象物をレイヤー別に図化。
- 測点属性コードの取り込みと、測定点への適用。
- 既知点と測定の精度を画面上に色分け表示。
- 地図データを*.dxf形式でCADソフトウェアに出力。
- 画像を図化しながらAutoCADと接続し、リアルタイムで同期。
- 地形や堆積物のボリュームを計算。(Enterpriseではメッシュを自動生成)
- 点群を生成し、*.ply あるいは*.lasで出力。(Enterpriseでは高密度点群を出力)
- オルソフォトを生成し、*.tiff形式で出力。(Enterprise)

新機能を備えたソフトパッケージには以下の二種類の製品があります。



DatuSurvey™ Professionalの機能に加えて、オルソフォトの生成や高密度点群を出力する機能を備えた、高い精度を要求する測量ユーザー向けの製品です。



上空・地上からの画像を、高精細でジオリファレンス(地理参照)された2D地図や3Dモデルへ変換する測量ユーザー向けのソフトです。(旧名:DatuGram™3D)



TI アサヒ株式会社

本社 〒339-0073 埼玉県さいたま市岩槻区上野4-3-4
国内営業グループ TEL.048-793-0018
<http://www.pentaxsurveying.com/>

©2017 TIアサヒ株式会社 2016/04/10



DatuSurvey™は、イスラエルDatumate社の製品です。
TIアサヒは、Datumate社製品の国内販売代理店です。
本製品の仕様は予告無く変更することがあります。



このマークは、日本測量機器工業会会員のシンボルマークであり、
日本測量機器工業会の推奨マークです。

